

FOR RENT

ペット OK

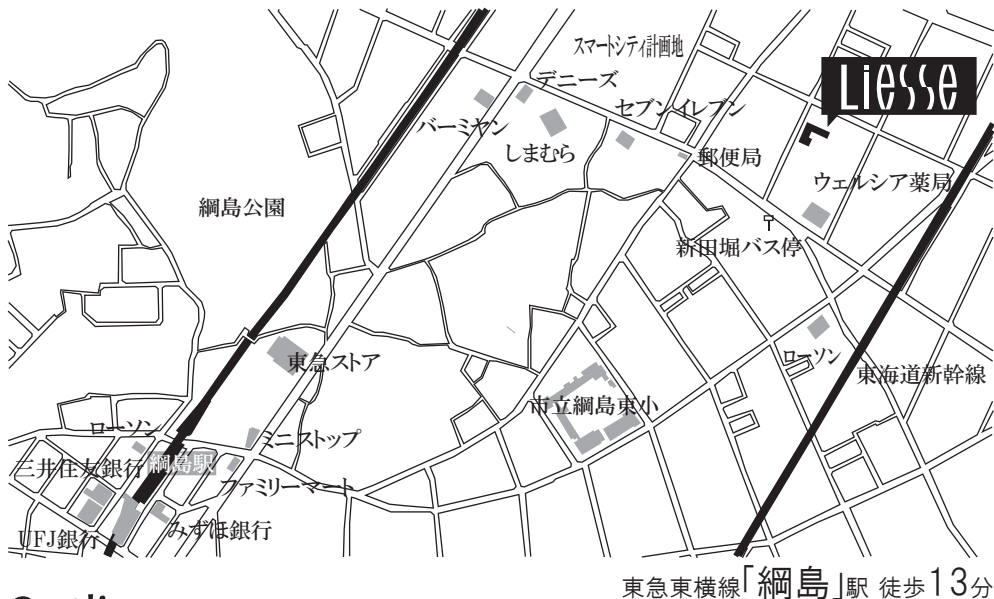


Liessa

TSUNASHIMA

KOHOKU-KU, YOKOHAMA, KANAGAWA

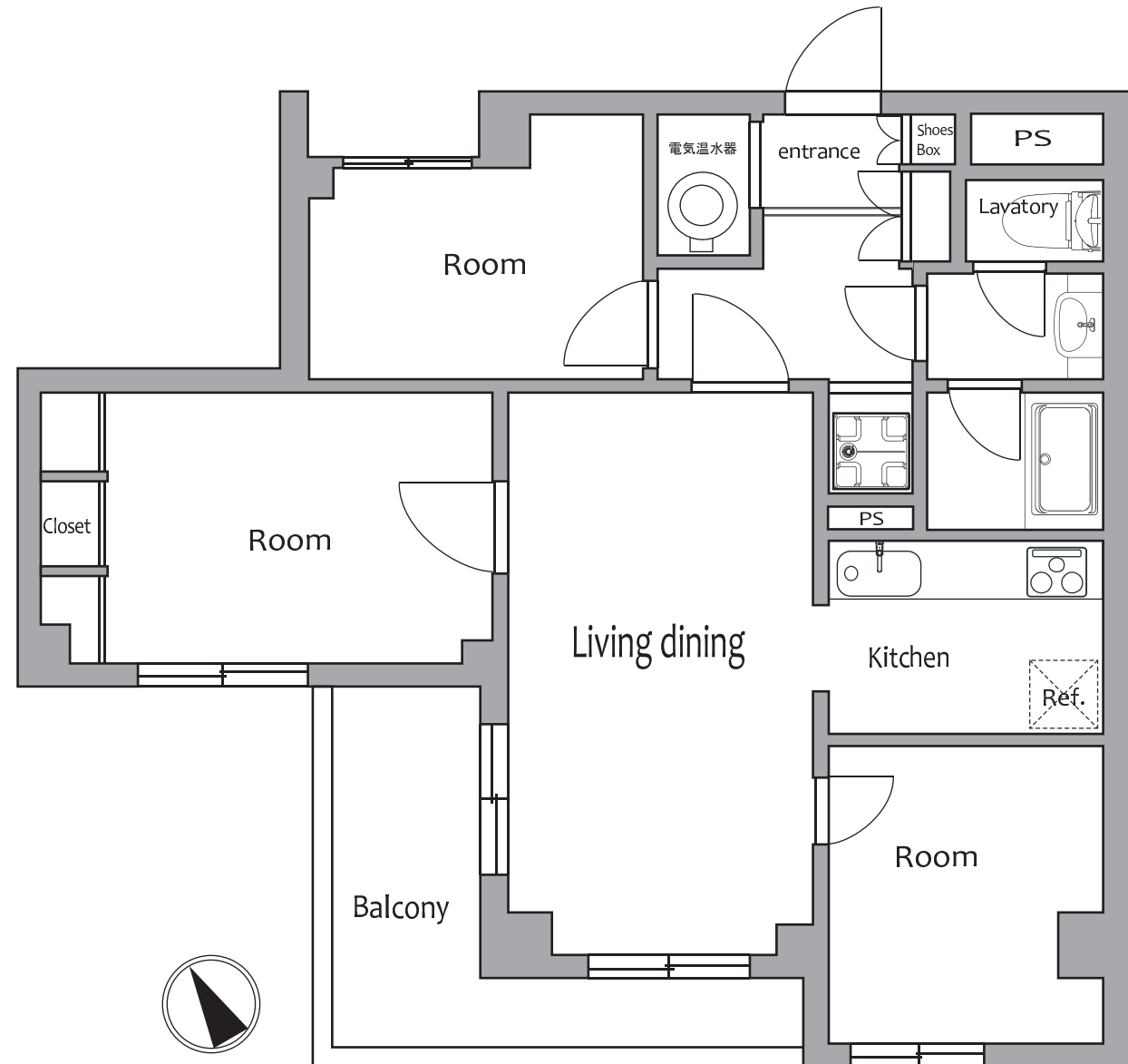
Access



渋谷
20分
【急行利用】

綱島
9分
【急行利用】

横浜



Outline

- 名称 リエス綱島
- 所在地 横浜市港北区綱島東4-8-10
- 交通 東急東横線「綱島」駅 徒歩13分
- 構造規模 RC造 地上4階建
- 竣工年月 1988年3月
- 管理費 ¥5,000
- 敷金・礼金 敷金1ヶ月 礼金0ヶ月
(ペット飼育の場合は敷金2ヶ月。1ヶ月償却)
- 賃貸契約 普通借家契約2年 更新料:新賃料の1ヶ月
- 保険 住宅総合保険に加入していただきます。
- 保証会社 保証会社要 初回保証料 保証人无40% 保証人有30%
保証会社更新料 10,000円(1年毎)
- 駐車場 月額¥14,000(税別)
- 入居日 3月下旬入居可
- バス停 新田堀バス停至近
- 備考 ペット可(犬は小型犬まで、飼養細則有り)
楽器不可・駐輪場あり・バイク不可
退去時、クリーニング費用負担
図面と現状が異なる場合は
現状を優先とします。

408 3LDK 64.94㎡
¥140,000

Equipment

新生活にふさわしい充実の設備仕様

セキュリティ & 共有スペース	オートロック・防犯カメラ・TVモニタ付インターホン・エレベータ・メールボックス・宅配ボックス・ゴミ置場
各戸設備仕様	フローリング・システムキッチン・エアコン1基・IHクッキングヒーター 電気温水器・光ファイバー・ケーブルテレビ

東京都知事免許(7)第60443号

株式会社 **六耀**

TEL:03-3479-8195
FAX:03-3497-0605
URL:http://www.rokuyou.co.jp

客付業者様へ
AD100%
※振込手数料 込み
消費税

- 取引態様:一般媒介
- 情報公開日:2018.1
- 手数料

手数料 負担の割合	貸主	%	借主	100%
手数料 配分の割合	元付	%	客付	100%

〒151-0051
東京都渋谷区千駄ヶ谷4-21-5 エイトビル2B