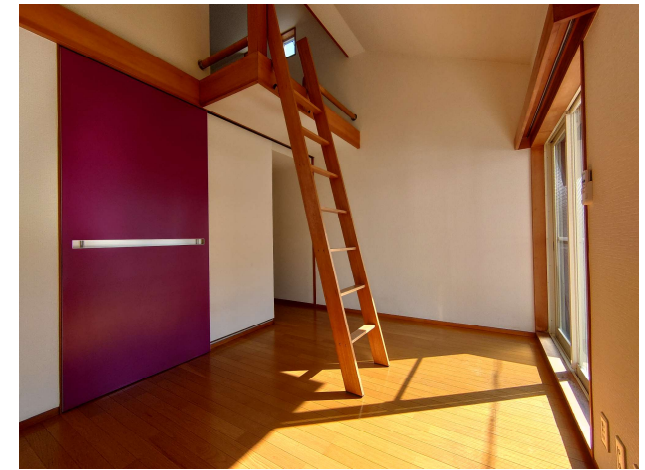
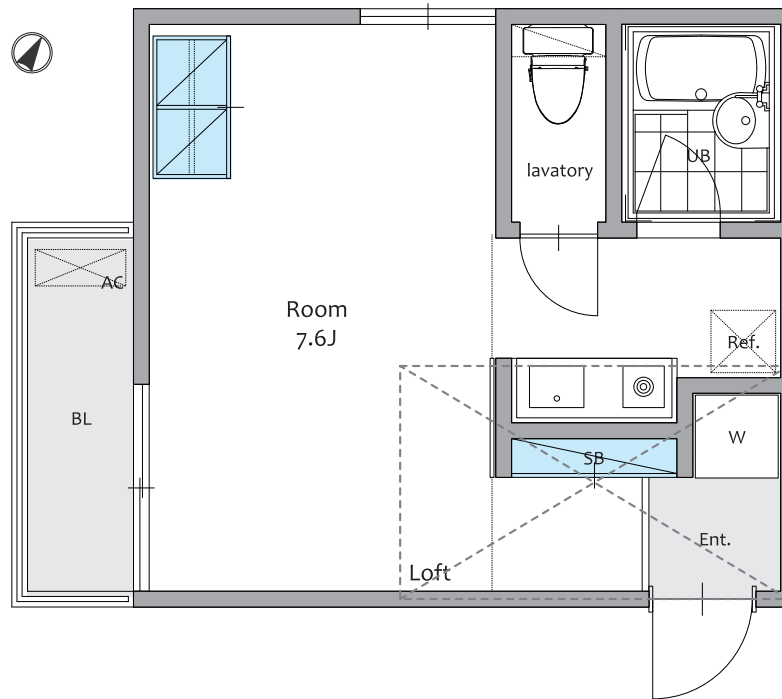


アドホック 田園調布 designer's mansion



- 建物名称 アドホック田園調布
- 所在地 東京都大田区田園調布2-20-5
- 交通 東急東横線「田園調布」駅 徒歩7分
- 構造規模 木造 2階建
- 竣工年月 平成9年5月 竣工
- 賃貸条件 ¥75,000
- 管理費 ¥5,000
- 敷金・礼金 敷金1ヶ月 礼金1ヶ月
- 賃貸契約 普通借家契約2年 更新料=新賃料の1ヶ月
解約予告1ヶ月前
- 保証会社 保証会社（エポス）に加入して頂きます
- 保険 別途当社指定の保険に加入して頂きます。
- 入居日 即入居
- 設計・監理 株式会社 環境建築設計
- 駐車場 空なし
- 備考 ペット・楽器不可
バイク駐輪場なし、自転車駐輪ご相談
退去時、クリーニング費用負担
図面と現状が異なる場合は現状を優先とします。



フリーレント1ヶ月
※但し新型コロナワクチンを
3か月以内に接種した方に限る
(要接種確認シール写し)

★レースカーテンを新設いたします。

203
1R 22.50㎡
+Loft 5.4㎡

¥75,000 [賃料] ¥5,000 [管理費]

設備 バス、トイレ別・エアコン1基、フローリング
ダブルロック、ガスコンロ、CATV・BS
インターネット（フレッツ光又はイツコム）※イツコム無料プランあり

東京都知事免許(8)第60443号

〒151-0051
東京都渋谷区千駄ヶ谷4-21-5 エイトビル2B

株式会社 **六耀**

TEL: 03-3479-8195 FAX: 03-3497-0605
URL: <http://www.rokuyou.co.jp>

客付業者様へ
AD100%
※振込手数料
消費税 込み

■取引態様：一般媒介
■情報公開日：2022.6
■手数料

手数料	手数料 負担の割合	貸主	%	借主	100%
手数料 <th>手数料 配分の割合</th> <th>元付</th> <th>%</th> <th>客付</th> <th>100%</th>	手数料 配分の割合	元付	%	客付	100%