

FOR RENT

ペット OK



# Liesse

## TSUNASHIMA

KOHOKU-KU, YOKOHAMA, KANAGAWA

東急東横線「綱島」駅 徒歩13分

東急新横浜線「新綱島」駅 徒歩12分

Access



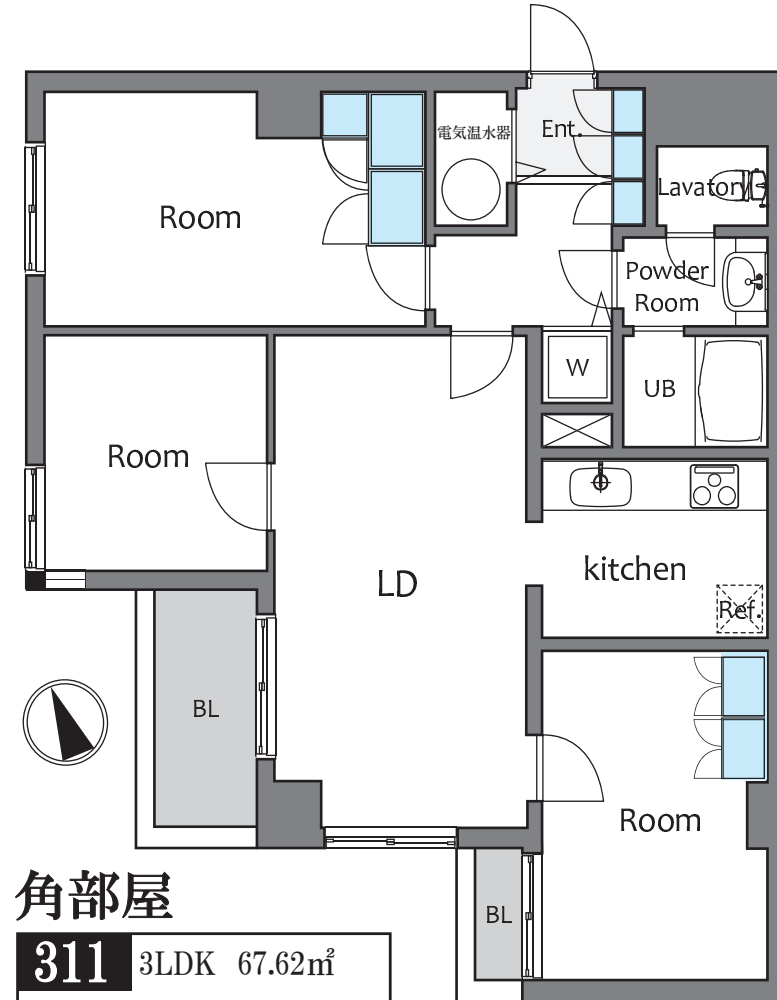
渋谷	日吉
20分 【急行利用】	3分
綱島	新綱島
9分 【急行利用】	3分
横浜	新横浜

Outline

■名称	リエス綱島	■駐車場	月額¥14,000(税別)、空あり 駐車場契約の敷金・礼金・更新料なし ※高さ制限あり
■所在地	横浜市港北区綱島東4-8-10	■退居日	4月26日予定
■交通	東急東横線「綱島」駅 徒歩13分 東急新横浜線「新綱島」駅 徒歩12分	■入居日	6月上旬予定
■構造規模	RC造 地上4階建	■バス停	東急バス 田堀バス停 徒歩2分
■竣工年月	1988年3月	■備考	ペット可…猫または犬(小型犬まで)のみ どちらか1匹まで、飼養細則有り 屋根付駐輪場有(無料・原則、世帯1台まで) 原付・バイク不可 楽器不可 オール電化 退去時、室内(エアコン含む)クリーニング費用 借主負担
■管理費	¥5,000		
■敷金・礼金	敷金1ヶ月 礼金0ヶ月 (ペット飼育の場合は敷金2ヶ月、退去時1ヶ月償却)		
■賃貸契約	普通借家契約2年 更新料:新賃料の1ヶ月		
■保険	住宅総合保険要加入(2年間:¥15,000)		
■保証会社	エポス(個人:必須、法人:応相談)、更新料…¥10,000/年 初回保証料、月額賃料総額…保証人無40%、保証人有30%		

礼金ゼロ ペット可 オートロック

東急新横浜線、「新綱島駅」まで徒歩12分  
地震に強い壁式工法のオール電化マンション



角部屋

311 3LDK 67.62㎡  
¥134,000



Equipment 新生活にふさわしい充実の設備仕様 ※図面と現況が異なる場合は現況を優先します。

セキュリティ & 共有スペース	オートロック・防犯カメラ・TVモニター付インターホン・エレベータ メールボックス・宅配ボックス・敷地内駐車場・駐輪場・敷地内ゴミ置場
各戸設備仕様	電気温水器・フローリング・システムキッチン・3口IHコンロ(グリル付き) バス/トイレ別・独立洗面台・温水洗浄便座・エアコン1基・クローゼット 光ファイバー・auひかり・CATV(イツコム)

東京都知事免許(8)第60443号

〒151-0051  
東京都渋谷区千駄ヶ谷4-21-5 エイトビル2B

株式会社 六耀

TEL:03-3479-8195

FAX:03-3497-0605

URL:http://www.rokuyou.co.jp

客付業者様へ  
AD100%  
※振込手数料 込み  
消費税

■取引態様:一般媒介  
■情報公開日:2024.3  
■手数料

手数料 負担の割合	貸主	%	借主	100%
手数料 配分の割合	元付	%	客付	100%