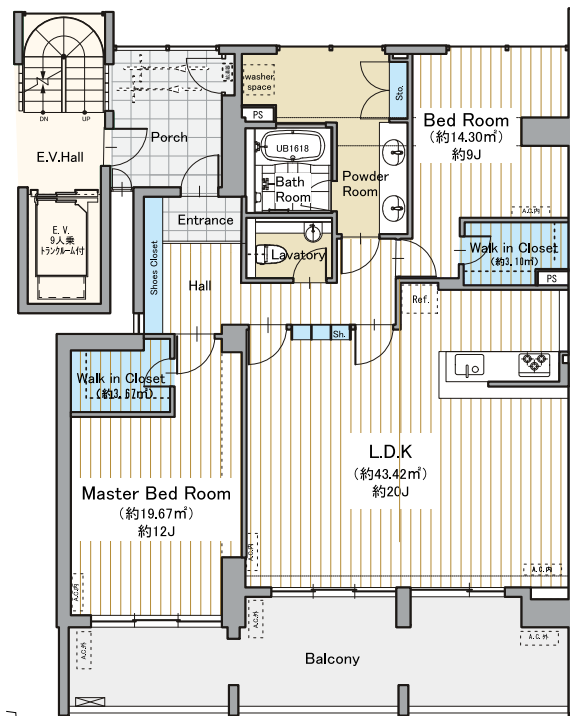
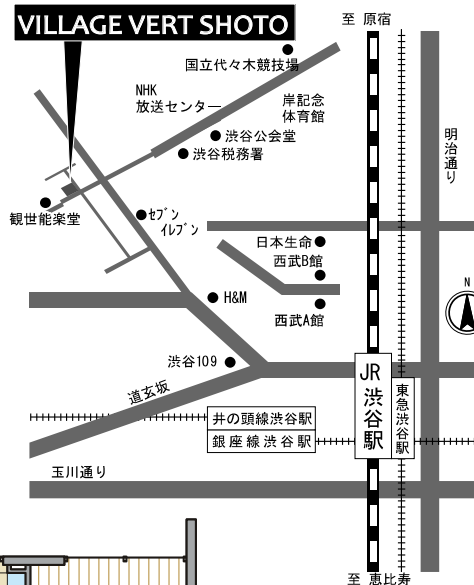


VILLAGE VERT SHOTO

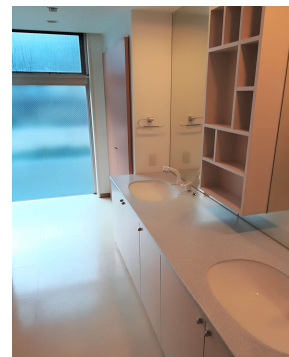
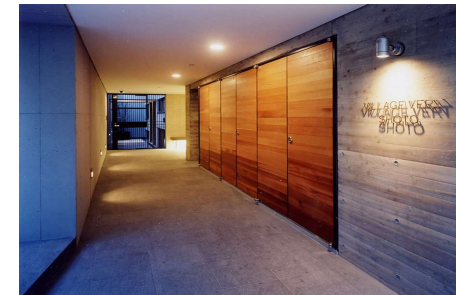
ヴィラージュヴェール松濤
designer's mansion

- 建物名称 ヴィラージュヴェール松濤
- 所在地 東京都渋谷区神山町13-4
- 交通 JR山手線「渋谷」駅 徒歩12分
- 構造規模 鉄筋コンクリート造 地下1階地上3階
- 竣工年月 平成18年3月
- 敷金・礼金 敷金2ヶ月 礼金1ヶ月
- 賃貸契約 定期借家契約2年 再契約料=新賃料の1ヶ月
解約予告2ヶ月前
- 管理費 ￥20,000
- 法人契約の場合 契約形態諸条件応相談
- 保険 火災保険に加入して頂きます。(2年間)
- 保証会社 保証会社に加入して頂きます。(エポスカード)
- 入居日 11月下旬
- 設計・監理 株式会社 環境建築設計
- 駐車場 空きなし
- 備考 鍵交換代 33,000円(税込)
ペット・楽器不可、退去時クリーニング費用負担
事務所使用不可、居住用のみとなります
図面と現状が異なる場合は現状を優先とします。



201号室 112.21㎡ (33.94坪)
¥565,000

- セキュリティ ダブルロック デインブルキー 防犯カメラ TVカメラ付きオートロック 防犯窓付きエレベータ
- 共有スペース エレベータ ウォールスルー宅配ボックス ウォールスルーメールボックス 駐車場 屋内ゴミ置場
- 各戸 システムキッチン 3口ガスコンロ(グリル機能付き) カウンターキッチン ディスポーザー パストイレ洗面台別プラン 給湯コントロールパネル 浴室暖房換気乾燥機 ウォッシュレット付トイレ オールインワン浄水栓 食器洗い乾燥機
- 環境&快適インテリア 24時間換気システム エアコン 下足入れ ワイドスイッチ フローリング ウォークインクローゼット 照明カーテンボックス 高速インターネット対応 CATV BS 居室間有線LAN
- エクステリア 広々としたポーチ バルコニー



〒151-0051 東京都渋谷区千駄ヶ谷4-21-5 エイトビル2B

株式会社 六耀

TEL:03-3479-8195 FAX:03-3497-0605
URL:http://www.rokuyou.co.jp

AD100%
※振込手数料 込み
消費税 別

広告掲載可
(※at home・レイズを除く)
■取引態様: 専任媒介
■情報公開日: 2024. 10
■手数料

東京都知事免許(8)第60443号

手数料	手数料 負担の割合	貸主	%	借主	100%
手数料 <th>手数料 配分の割合</th> <th>元付</th> <th>%</th> <th>客付</th> <th>100%</th>	手数料 配分の割合	元付	%	客付	100%